


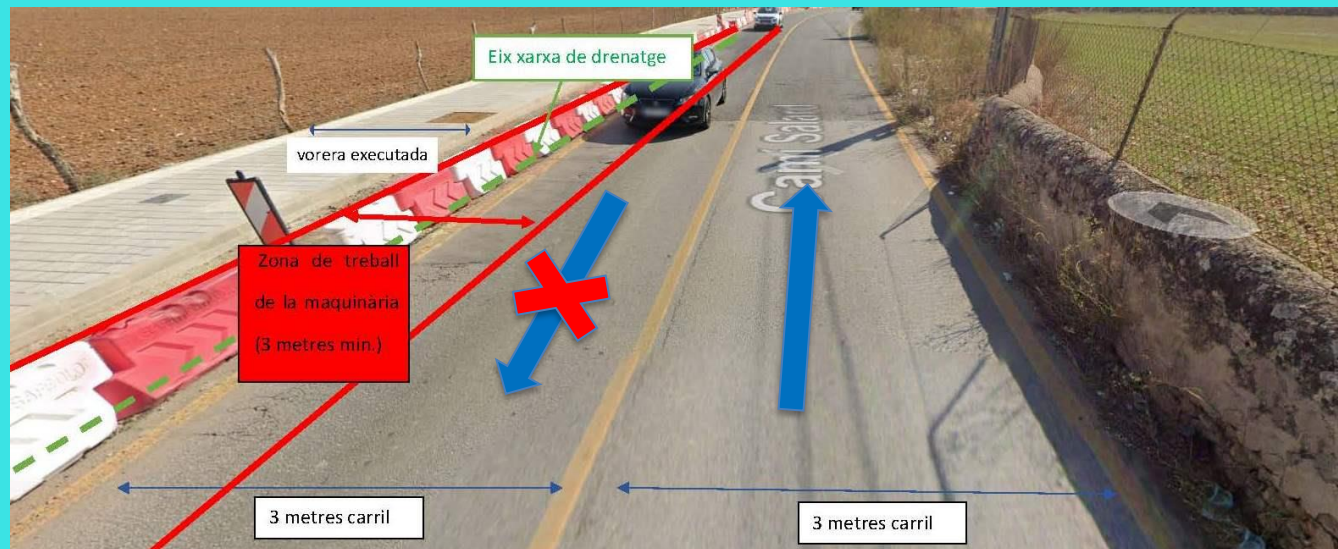
AFECCIONS AL TRÀNSIT PREVISTES A  
CAUSA DELS TREBALLS D'EXECUCIÓ DE  
LA XARXA DE DRENATGE  
DE LES OBRES DE  
“CONSTRUCCIÓ DE CARRIL BICI AL  
CAMÍ SALARD”



Direcció Insular d'Infraestructures  
Departament de Mobilitat i Infraestructures  
Consell de Mallorca

Afecció: tall de tram de carril de pujada del Camí Salard  
Motiu: Execució de nova canalització de xarxa de drenatge  
Durada estimada: des del 13 de març fins al 5 d'abril (24 hores)

Els dies indicats es necessita ocupar el carril de pujada del Camí Salard per tal d'executar la nova xarxa de drenatge sota el futur carril bici adossat a la vorera ja executada.



S'han previst les següents afeccions al trànsit:

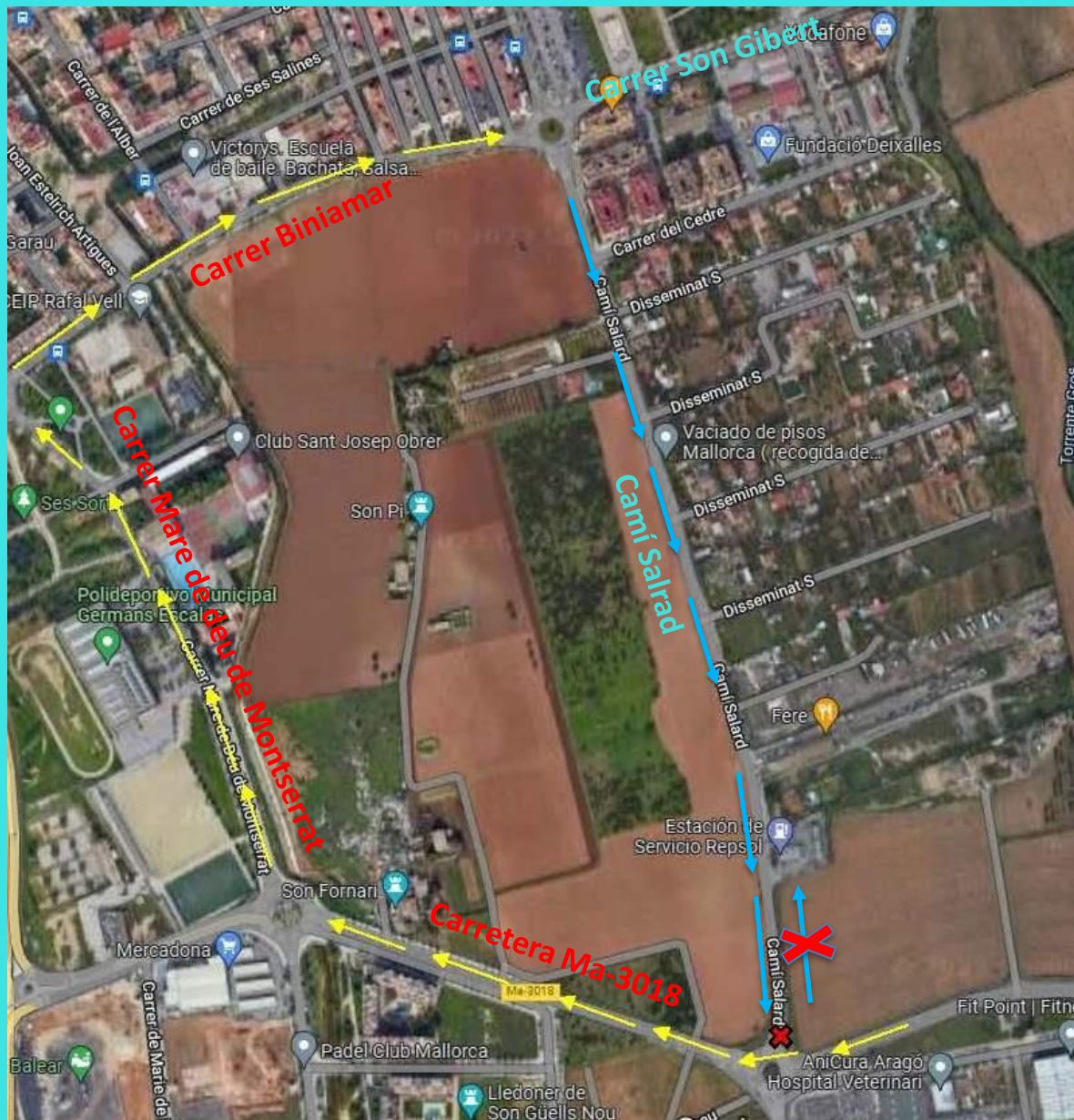
- Es talla al trànsit el tram de carril de pujada del Camí Salard (sentit el Rafal Nou) des de la rotonda d'Obramart Palma (Bricomart) fins a la rotonda intersecció amb els carrers Biniamar i de Son Gibert.
- Pel trànsit afectat pel tall s'habilita com a ruta alternativa el desviament per carretera Ma-3018 sentit Palma - carrer Mare de Déu de Montserrat - carrer Biniamar, segons plànol adjunt.



Carril baixada obert →

Carril pujada tancat X →

Ruta alternativa →



# Tall carril pujada en rotonda Bricromart

