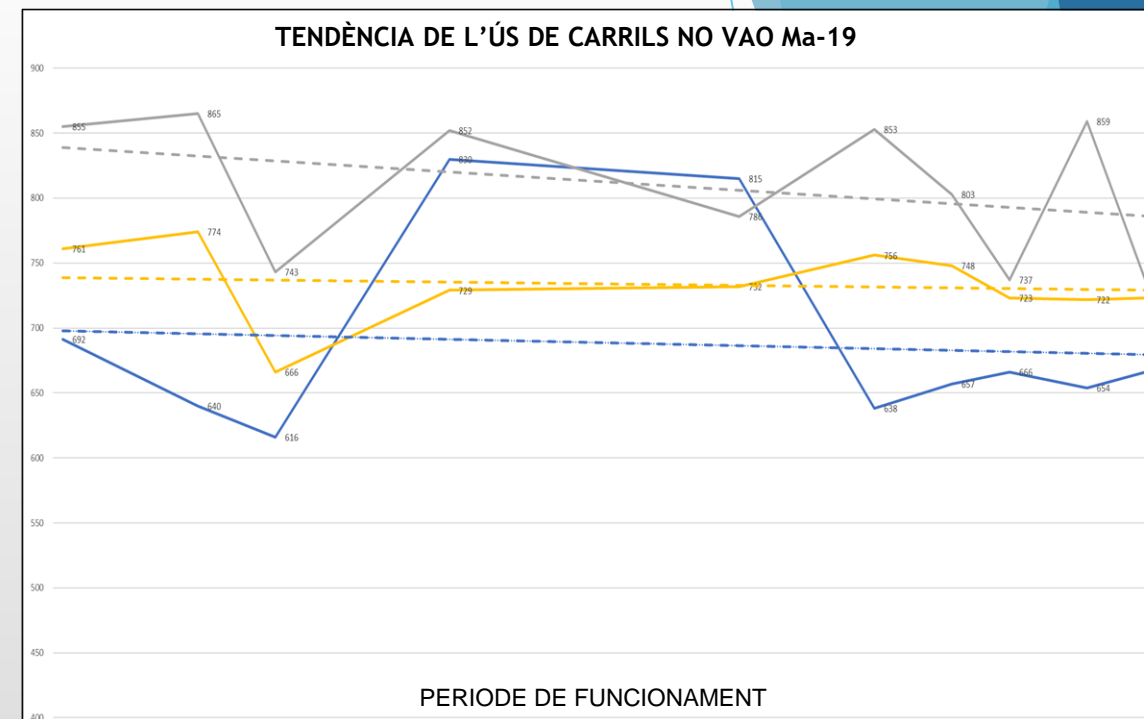
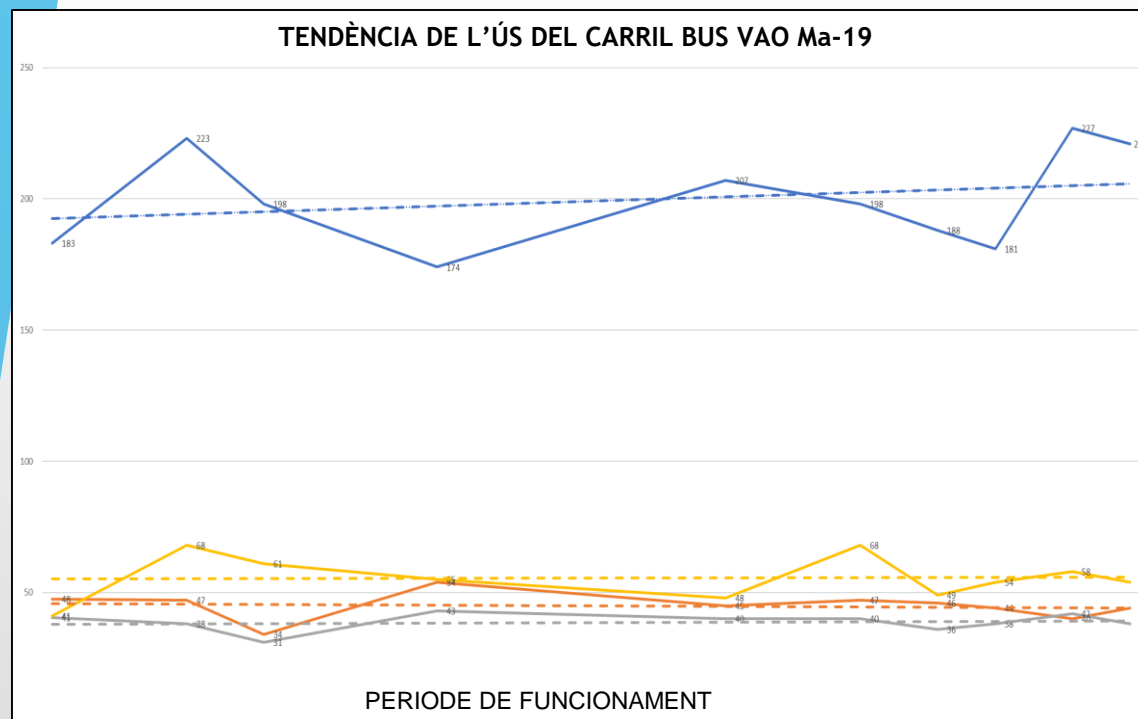


# EVOLUCIÓ DEL CARRIL BUS-VAO Ma-19 AEROPORT- PALMA

NOVEMBRE 2022-GENER 2023

- Durant els mesos de novembre i desembre de 2022, i gener de 2023 entren a Palma per la Ma-19 una mitjana de 3.469 vehicles en hora punta del matí (interval de 7.00 am - 8.00 am).
- D'aquests, el 22% empren el carril Bus-VAO i el 39% els altres dos carrils, en hora punta del matí. Cal destacar que a efectes de càlcul de la IMD, un autobús (inclòs en el 22%) compta com un sol vehicle, igual que un cotxe (inclòs en el 39%) encara que el volum de persones transportades és molt superior.
- Es compleixen les previsions d'una utilització del carril entorn del 23,5% previstes als estudis de simulació, sent aquest el percentatge òptim pel carril Bus-VAO. Totes les simulacions indiquen que per damunt del 25% el carril Bus-VAO és menys eficient.
- Respecte al 2019, comparant dades de l'interval de 7.00 am - 8.00 am, la reducció del trànsit des de l'entrada en servei del bus-VAO ha estat del 12,78%. (443 vehicles).
- Es pot comprovar, com veurem a continuació, que la demanda del carril Bus-VAO augmenta igual que la del transport públic, mentre que els altres carrils decreix, i aquesta és una tendència que hi va en augment.

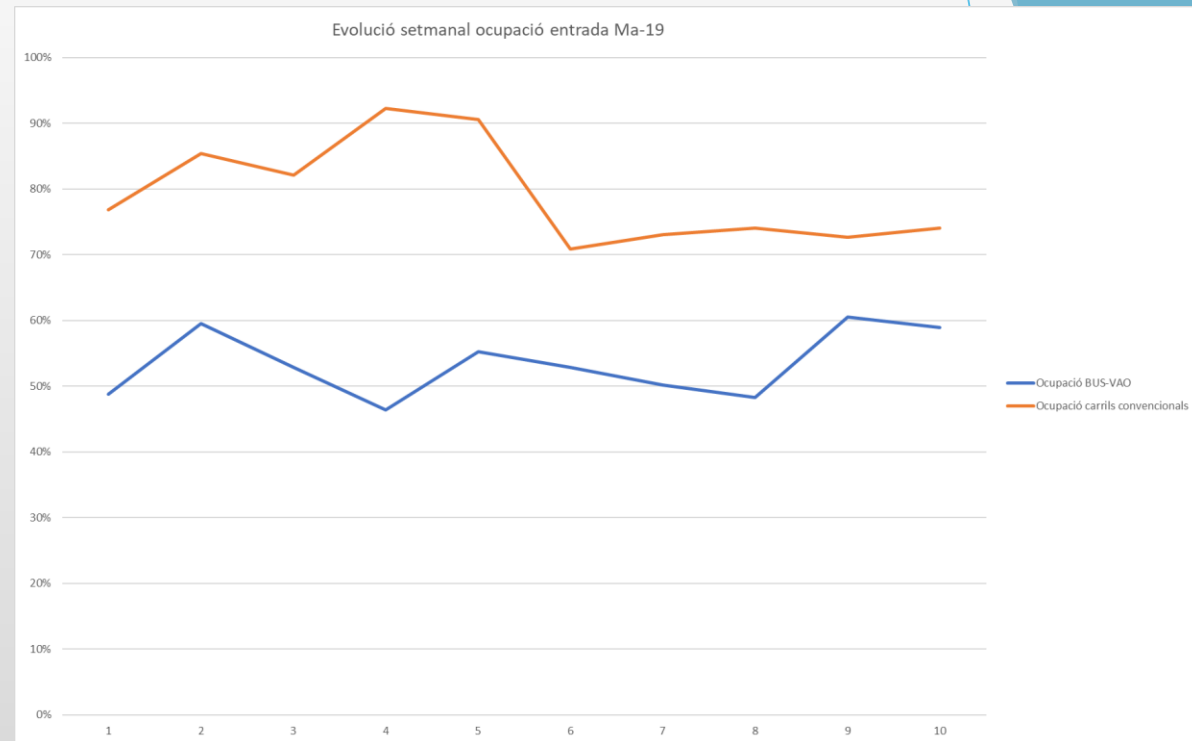
# DADES DE VEHICLE PRIVAT: EVOLUCIÓ NOVEMBRE 2022 - GENER 2023



— HORA PUNTA MATI — HORA VALL — HORA PUNTA MIGDIA — HORA PUNTA VESPRE

- Quan s'analitza carril per carril, s'observa que l'ús del carril Bus-VAO té tendència creixent en tots els períodes analitzats i l'ús dels carrils no VAO tendència decreixent

- En aquests primers mesos la saturació de l'entrada per la Ma-19 en hora punta és decreixent
- Al carril Bus-VAO, la relació d'intensitat/capacitat es manté, cosa que indica que tot i que el trànsit general baixi, l'ús del VAO es manté estable, per tant, es pot afirmar que la reducció d'IMD s'està produint als carrils que no són Bus-VAO



## CARRIL BUS VAO

3 MIN



- Tots els usuaris de transport públic han guanyat una mitjana de 3 minuts per desplaçament, 1 minut més dels previstos en els estudis previs.
- Aquest temps guanyat també l'han tingut els vehicles amb 2 o més ocupants, taxis, motos, vehicles mixtos adaptables i vehicles ZERO.

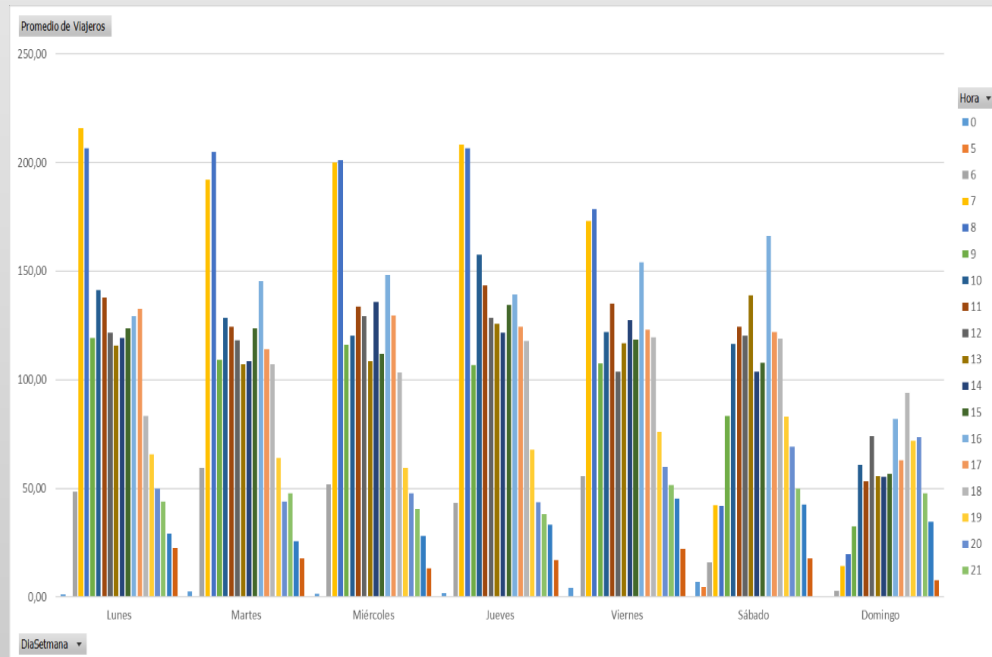
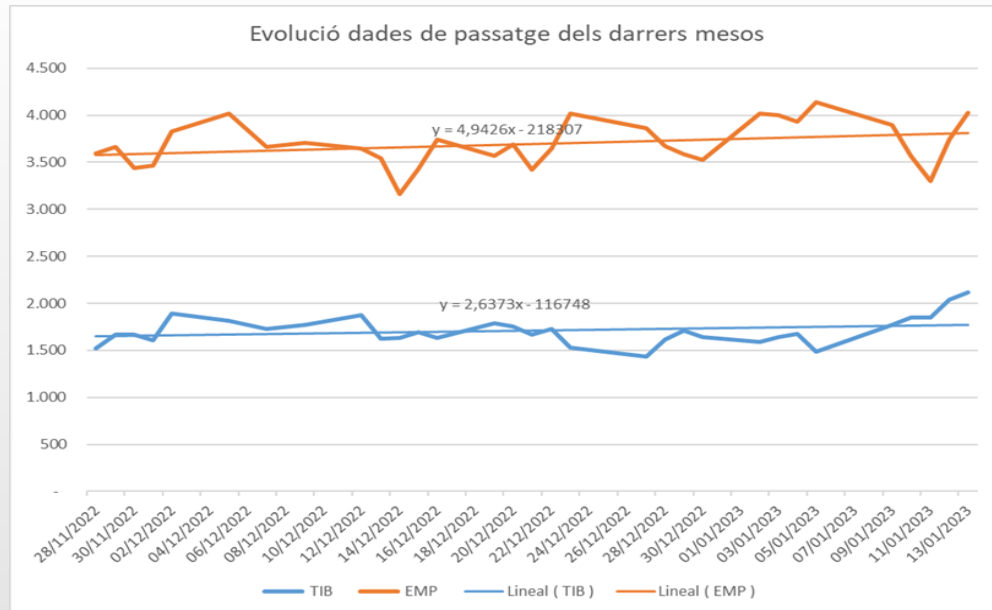
- Les 5.700 persones que utilitzen el carril Bus-VAO a l'hora punta estalvien, juntes, un total de 285 hores cada dia, la qual cosa suposa 18.810 hores en aquests primers tres mesos

24-oct	0:19	0:26	0:21	0:20	
25-oct		0:23	0:20	0:20	
26-oct	0:18	0:28	0:17	0:17	
27-oct	0:15	0:22	0:19	0:26	
28-oct	0:18	0:26	0:24	0:19	<b>0:20</b>

02-nov	0:16	0:22	0:21	0:23	
03-nov	0:17		0:21	0:18	
04-nov	0:16	0:18		0:16	
07-nov	0:16	0:20	0:17	0:16	
08-nov	0:16	0:18	0:16	0:16	<b>0:17</b>

\*Dades facilitades per CTM i EMT respectivament

# DADES DE TRANSPORT PÚBLIC, EVOLUCIÓ 2021 A 2022: INCREMENT DE LA DEMANDA



La tendència de la demanda de les línies de transport públic que utilitzen el Bus-VAO és creixent.

• Línies EMT A1, 23, 25, 31: tendència (captació d'usuaris). **Augment del 4,31%** passatgers

• Línies TIB 501, 504: tendència (captació d'usuaris). **Augment del 100%**  
**Es duplica**

Es comprova que entre les 7.00 h i 9.00 h entren a Palma el 20% de passatgers de tot el dia, justament el període de nivell màxim de servei del carril Bus -VAO, justificant la importància del carril.

\*Dades facilitades per CTM i EMT respectivament. Comparativa respecte 2019

## ALTRES DADES D'INTERÈS: EFECTES SOBRE EL MEDI AMBIENT

- A l'interval d'hora punta, al matí, de 7,00 -8,00 am, hi ha una reducció d'emissions contaminants a l'atmosfera d'11,3% de manera global:

↓ ↓ 11,33 % CO2 tn/any  
11,39% NO<sub>x</sub>  
10,98% PM<sub>2,5</sub>

- Tenint en compte l'estalvi de combustible a l'hora punta, s'ha estimat una reducció de 135 litres/dia. Això suposa un estalvi de 8.910 litres durant els tres mesos de funcionament del carril bus-VAO, només amb una hora de càlcul (entre les 7 i les 8 am).



# CONCLUSIONS A LA POSADA EN SERVEI DEL CARRIL BUS-VAO A LA Ma-19

- ▶ La tendència de l'ús del carril BUS-VAO és creixent, mentre que la de la resta de carrils és decreixent.
- ▶ Des de l'entrada en vigor del carril, hi hagut a la Ma-19 una reducció de la IMH punta del 12,76%, amb una mitjana de 3.469 vehicles en hora punta de matí
- ▶ A l'hora punta, el 22% utilitzen el carril Bus-VAO i el 39% els altres dos carrils. Als estudis previs s'estimava una ocupació del 20% al 25%. Cal destacar que a efectes de càlcul, un autobús, tot i que transporta més persones, compta com un solo vehicle.
- ▶ Les 5700 persones usuàries del carril Bus-VAO han guanyat una mitjana de 3 minuts per desplaçament, la qual cosa suposa un estalvi de 285 hores en l'hora punta i 18.810 hores en aquests tres mesos.
- ▶ L'ús i demanda del transport públic s'ha duplicat per als autobusos interurbans (TIB) -representant una pujada del 100%-, i ha crescut de l'ordre del 4,31% en autobusos urbans (EMT), comparant dades de anys passats en el mateix període.
- ▶ Les emissions de gasos contaminants a l'atmosfera s'han reduït de l'ordre de l'11,3% durant l'hora punta.
- ▶ L'estalvi de combustible a l'hora punta s'ha estimat en 135 litres/dia, un estalvi d'uns 8.910 litres en tres mesos.
- ▶ S'ha detectat un grau de satisfacció important en conductors d'autobús, taxis i resta d'usuaris, que estan guanyant temps respecte a l'escenari anterior; el transport públic sens dubte anirà en línia ascendent





MOLTES GRÀCIES PER LA SEVA ATENCIÓ