



# AFECCIONS AL TRÀNSIT DE LA Ma-3011 (CAMÍ VELL DE SINEU) PREVISTES PELS TREBALLS DEL PROJECTE DE CONSTRUCCIÓ DEL CARRIL BICI EN EL CAMÍ SALARD




Direcció Insular d'Infraestructures  
Departament de Mobilitat i Infraestructures  
Consell de Mallorca



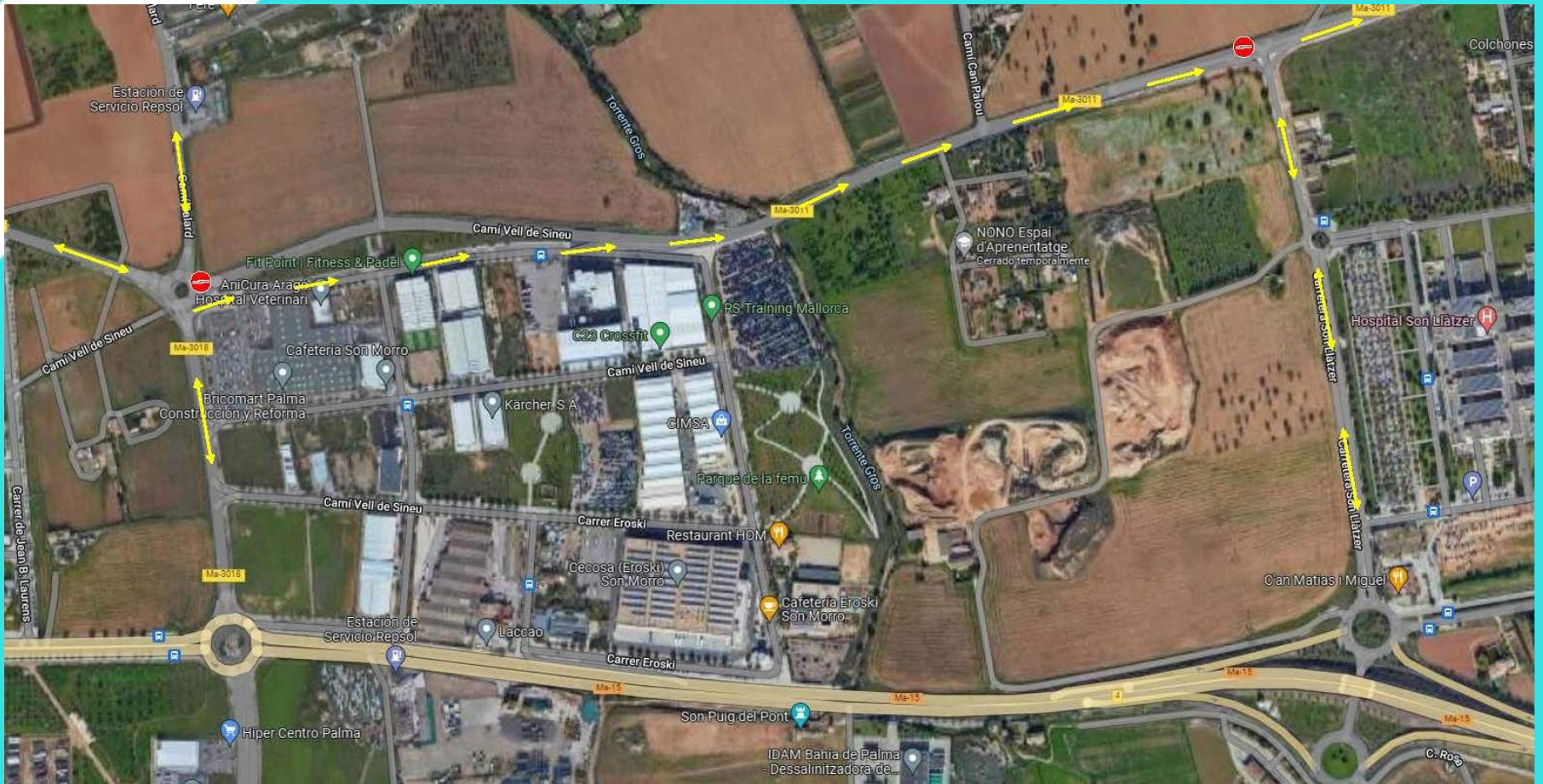


## Treballs previstos per a les nits del diumenge 2 d'octubre, dilluns 3 d'octubre i dimarts 4 d'octubre

De 22 h a 06 del diumenge 2 d'octubre, dilluns 3 d'octubre i dimarts 4 d'octubre s'executaran els treballs d'encreuament de canalitzacions **en l'accés de la Ma-3011 a la rotonda d'intersecció amb la Ma-3018 (front BRICOMART)**, sent necessari tallar el tronc de la carretera i reorganitzar el trànsit d'entrada i de sortida a la rotonda des de la Ma-3011 de la següent manera:

- El moviment de sortida de la rotonda cap a la Ma-3011 en sentit Sineu es manté, però es canalitza a través del bypass existent del carrer de Son Morro.
  - El moviment d'entrada a la rotonda des de la Ma-3011 en sentit a Palma es prohibeix i es desvia el trànsit prèviament a través de la carretera de Son Llätzer fins a l'enllaç existent amb la Ma-15.
- 

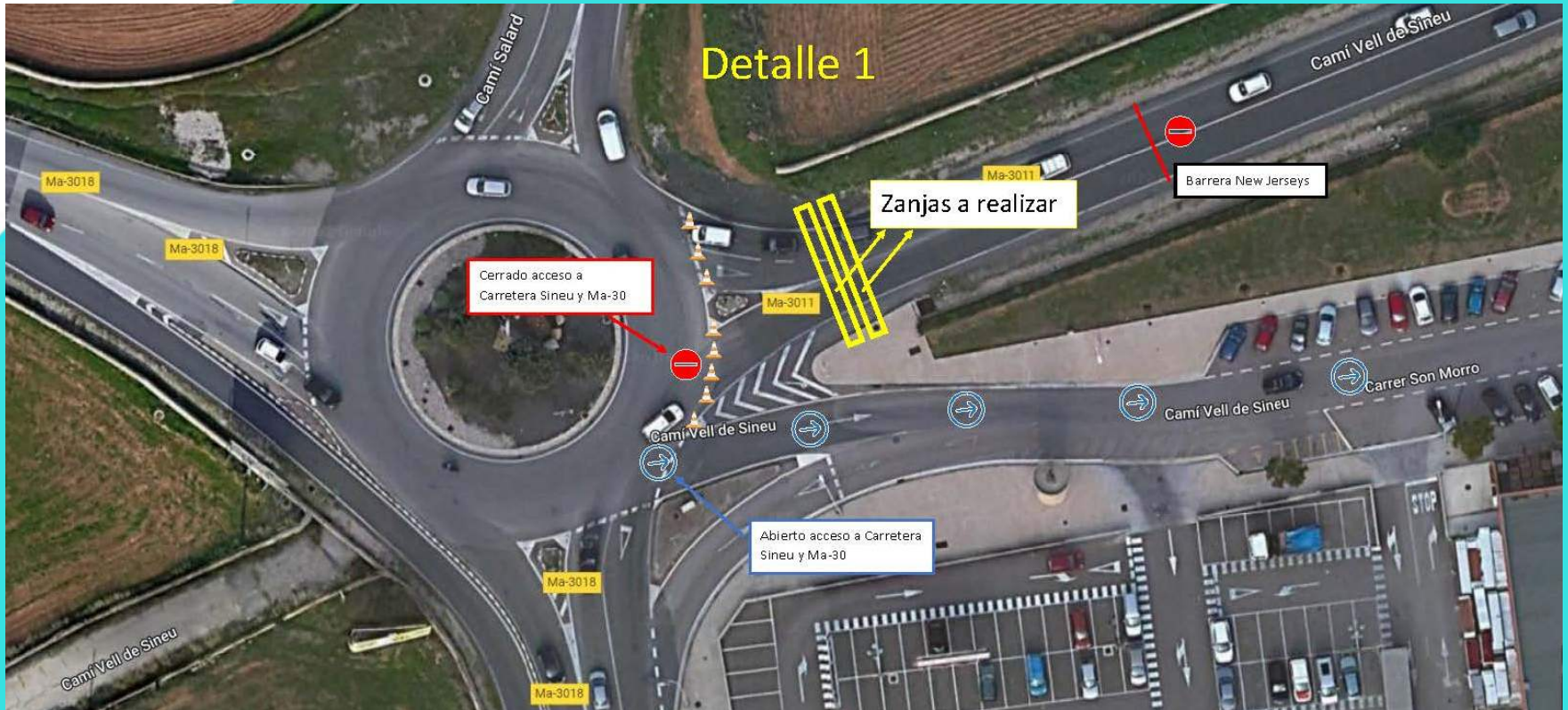
# Esquema de circulació:



# Detalls dels desviaments:



# Detall 1:



# Detall 2:

Detalle 2



Cartel Informativo del desvio a 200ml

Obras

Prohibido adelantar

40

80

100 ml de conos señalizando el Desvio provisional

Acceso cerrado dirección Palma

Acceso abierto dirección Ma-30

